

Windows 7下硬盘安装Ubuntu 13.10图文教程

更新修正网址见: <http://www.linuxidc.com/Linux/2013-10/91565.htm>

代号为 Saucy Salamander 的 Ubuntu 13.10 已经发布了, 由于没有采用 Gnome 3.10 新版本, 另大家多少有些失望吧, 主要是 Gnome 3.10 的发布时间与 Ubuntu 13.10 发布的时间相隔太近, 开发团队无法在这么段的时间内为大家提供一个 Ubuntu 与 Gnome 3.10 结合的稳定版本, 当然官方 PPA 有兴趣的同学可以升级, 直到稳定为止。

如果确实不习惯 Unity, 你也可以方便地在安装时去掉它。或者, 你也可以使用其他 Ubuntu 家族的 Linux 发行版, 例如面向 KDE 用户的 Kubuntu, Cinnamon 粉丝喜欢的 Mint, 又或者专门针对 LXDE 爱好者的 Lubuntu。搭载 Unity 的 Ubuntu 主要为新手用户提供, 你完全可以挑选你喜欢的任一款 Ubuntu 桌面系统。

在新版 Ubuntu 的软件包最终敲定之前, 人们都以为它会选用 Google 的 Chrome 浏览器的开源版本 Chromium。但是最终, 它还是选择了 Firefox 24 作为默认浏览器。其他应用程序都将是 Ubuntu 或 Linux 桌面用户熟悉的面孔。办公套件为 LibreOffice 4.12; 邮件客户端为 Thunderbird 24; 照片编辑有 Gimp 2.8.6, 默认的音乐播放器为 Rhythmbox 2.99.1。

下面为 Linux 新手讲解下在 Windows 7 下使用 EasyBCD 硬盘安装 Ubuntu 13.10 图文详细教程, 每到 Ubuntu 新版发布的时候, LinuxIDC.com 都会推出 Windows 下硬盘安装 Ubuntu 的相关教程, 只为刚学习的 Linux 的网友提供一点帮助。

相关阅读: **Ubuntu 13.10 下载、安装、配置 整理汇总** 页面 <http://www.linuxidc.com/Linux/2013-10/91564.htm>

参考: **Windows 7 下硬盘安装 Ubuntu 13.04 图文教程** <http://www.linuxidc.com/Linux/2013-04/83479.htm>

对于初踏入想学习的 Linux 的朋友可能连安装也不会, 那么下面就跟我们一起来吧, 看仔细, 跟我们的教程一模一样做就可以了, 很简单的。

本文测试的是 32 位 **ubuntu-13.10-desktop-i386.iso**

本人下载的是 **ubuntu-13.04-desktop-i386.iso**, 是经本亲自测试的。注意版本。

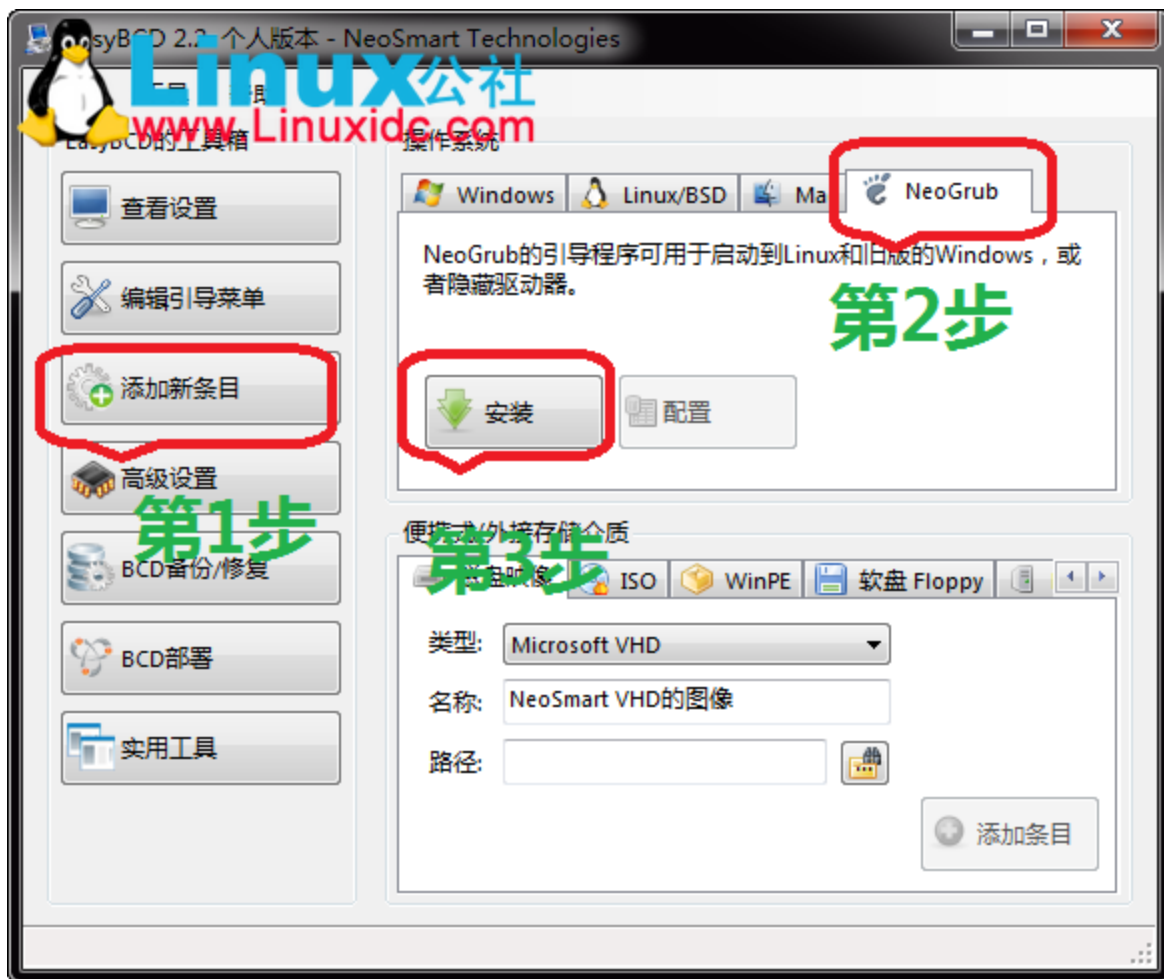
1) 首先还是分区, 在计算机上右键--管理--磁盘管理

装 Ubuntu 分配的硬盘大小最好是(20G 以上) 不要太小, 这里请注意, Ubuntu 和 Windows 文件系统完全不同, 所以我们划好要给 Ubuntu 的分区后, 删除卷。到时候, 安装好的 ubuntu 的分区, 在 Windows 下是看不到的, 但是进入 Ubuntu 是可以访问 Windows 的磁盘的。这才叫双系统的吧, 和 wubi 那种可不一样哦。

部分截图来自 <http://www.linuxidc.com/Linux/2012-11/73500.htm>

2) 准备两个东西 EasyBCD 软件 (EasyBCD 2.2 下载见 <http://www.linuxidc.com/Linux/2012-10/72140.htm>) 是 Ubuntu 13.10 的 iso 镜像(本文下载的是这个 <http://releases.ubuntu.com/saucy/ubuntu-13.10-desktop-i386.iso>) 更多 Ubuntu 13.10 下载地址见 <http://www.linuxidc.com/Linux/2013-10/91540.htm>

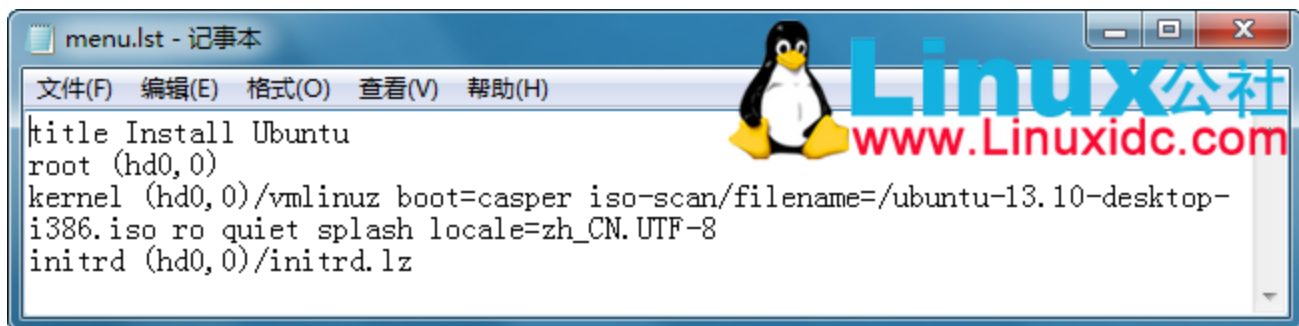
3) 下面打开 EasyBCD 软件, 可以看到现在我们的计算机只有一个启动“入口”, 我们来给他加一个, 第一步选择添加新条目 (添加移动入口点),



第 2 步选 NeoGrub，第 3 步点安装点保存，接着是配置（第 4 步），



然后就会出现一个 menu.lst 文件



我们要编辑这个文件 因为系统就是这个文件找到我们的 Ubuntu 的。

把下面的 英文 复制进去，把原来的全覆盖掉

```
title Install Ubuntu
root (hd0,0)
kernel (hd0,0)/vmlinuz boot=casper iso-scan/filename=/ubuntu-13.10-desktop-i386.iso ro quiet splash
locale=zh_CN.UTF-8
initrd (hd0,0)/initrd.lz
```

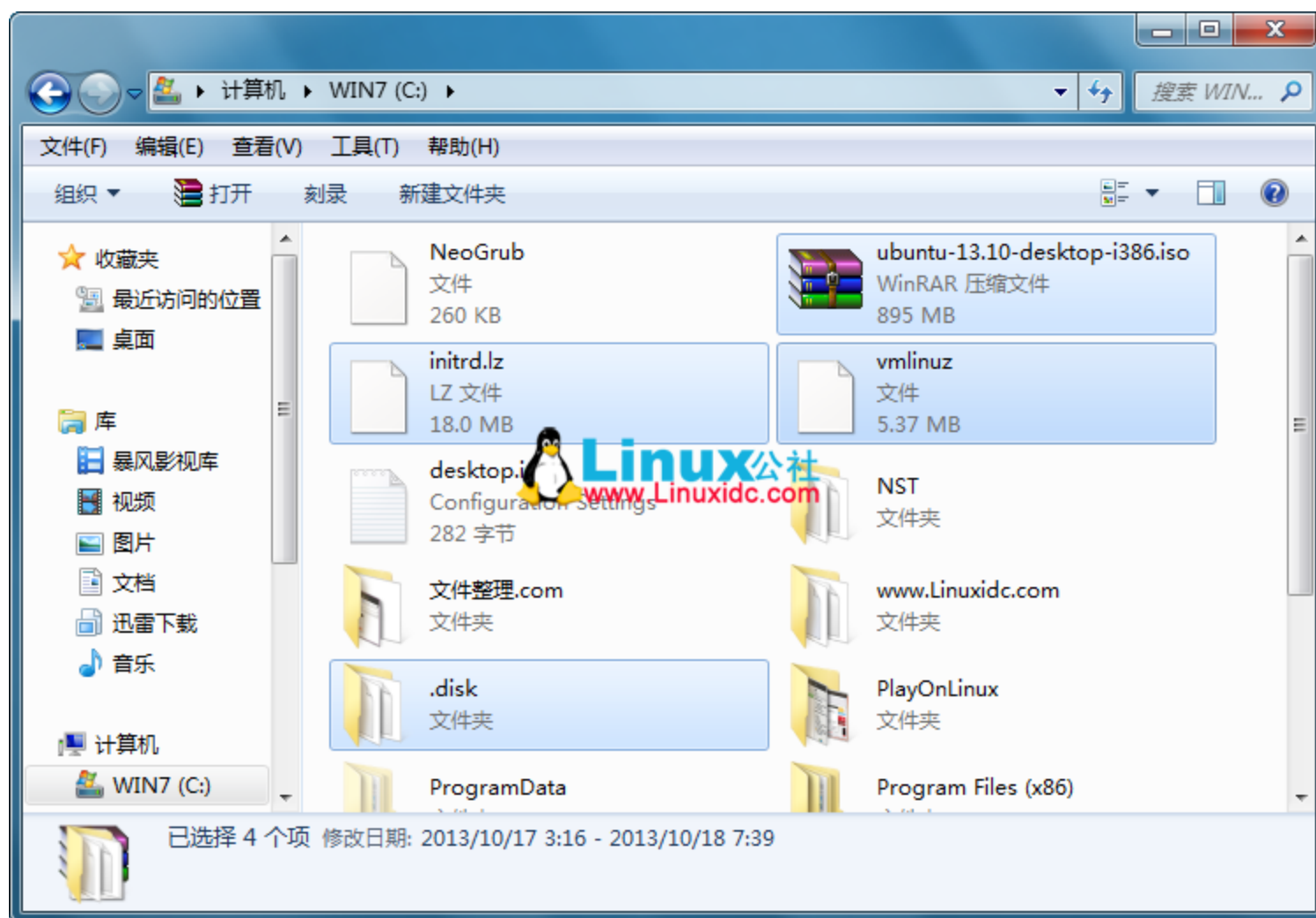
特别注意：

ubuntu-13.10-desktop-i386.iso 是你的 iso 的名字，别写成我的了，这个要改成你的。

对于有的电脑上你的第一个盘符并不是 C 盘，在磁盘管理中可以看出，所以安装时需将(hd0,0)改为 (hd0,1) 【假设为第二个】。

关闭 保存。

下面把准备好的 Ubuntu 13.10 iso 镜像文件用压缩软件或者虚拟光驱打开，找到 casper 文件夹，把里面的 initrd.lz 和 vmlinuz 解压到 C 盘，把 .disk 文件夹也解压到 C 盘，然后在把整个 iso 文件复制到 C 盘。



重启 你就会看到有 2 个 启动菜单给你选择 我们选择 **NeoGrub 引导加载器** 这个选项。

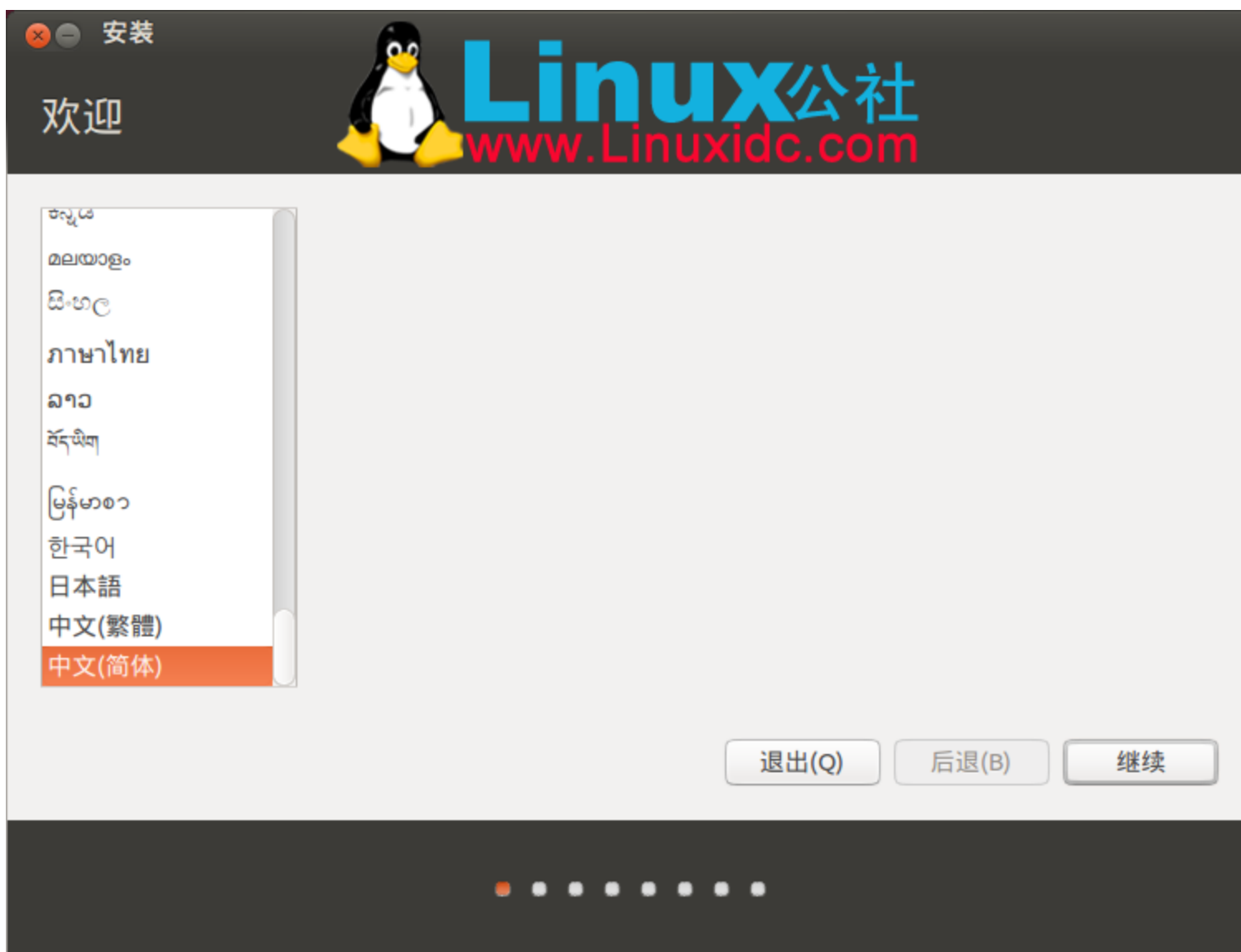
然后稍等待一段时间 就会见到我们想要安装的 Ubuntu 了。

默认 桌面有 2 个文档 一个是演示的不用管 我们选择 安装 Ubuntu ，

记得在这之前 要按 **Ctrl+Alt+T** 打开终端，输入代码：**sudo umount -l /isodevice** 这一命令取消掉对光盘所在 驱动器的挂载（**注意，这里的-l 是 L 的小写，-l 与 /isodevice 有一个空格。**），否则分区界面找不到分区。



下面就点击 [安装 Ubuntu 13.04](#) 开始安装，选语言不用说，



选安装类型，我们用其他选项。

这样您就可以自己创建、调整分区、或者为 Ubuntu 选择多个分区。



有的说自动联网的，最好拔下网线，安装过程中会下载语言包等文件，会要一些时间，认为可以安装好后再下载，我反正有空，就联网安装吧。



网上有推进分区的方案如下(以 30G 为例):

/ 20G ext4 (根分区可以大点)

SWAP 2G

/home 8G ext4 (剩下的给/home)

如果跟我学, 就

/ 50G ext4 (根分区)

SWAP 3G

安装

安装类型



Linux公社

www.Linuxidc.com

sda1 (ntfs)59.1 GB

sda5 (ntfs)147.1 GB

sda6 (ntfs)147.1 GB

sda7 (ntfs)42.0 GB

sda8 (ntfs)43.0 GB

sda9 (ext4)53.5 GB

sda10 (ntfs)3.1 GB

设备	类型	挂载点	格式化?	大小	已用	已装系统
/dev/sda						
/dev/sda1	ntfs		<input type="checkbox"/>	59057 MB	49556 MB	Windows 7 (loader)
/dev/sda5	ntfs		<input type="checkbox"/>	147117 MB	51319 MB	
/dev/sda6	ntfs		<input type="checkbox"/>	147117 MB	78888 MB	
/dev/sda7	ntfs		<input type="checkbox"/>	41953 MB	28842 MB	
/dev/sda8	ntfs		<input type="checkbox"/>	42991 MB	489 MB	
/dev/sda9	ext4		<input type="checkbox"/>	53477 MB	6389 MB	Ubuntu 13.04 (13.04)
/dev/sda10	swap		<input type="checkbox"/>	3143 MB	0 MB	
/dev/sda11	ext3		<input type="checkbox"/>	5241 MB	358 MB	

+ - Change...

新建分区表... 还原

安装启动引导器的设备：

/dev/sda ATA ST9500325AS (500.1 GB)

退出(Q)

后退(B)

现在安装(I)

编辑分区

大小: 53477 - + MB

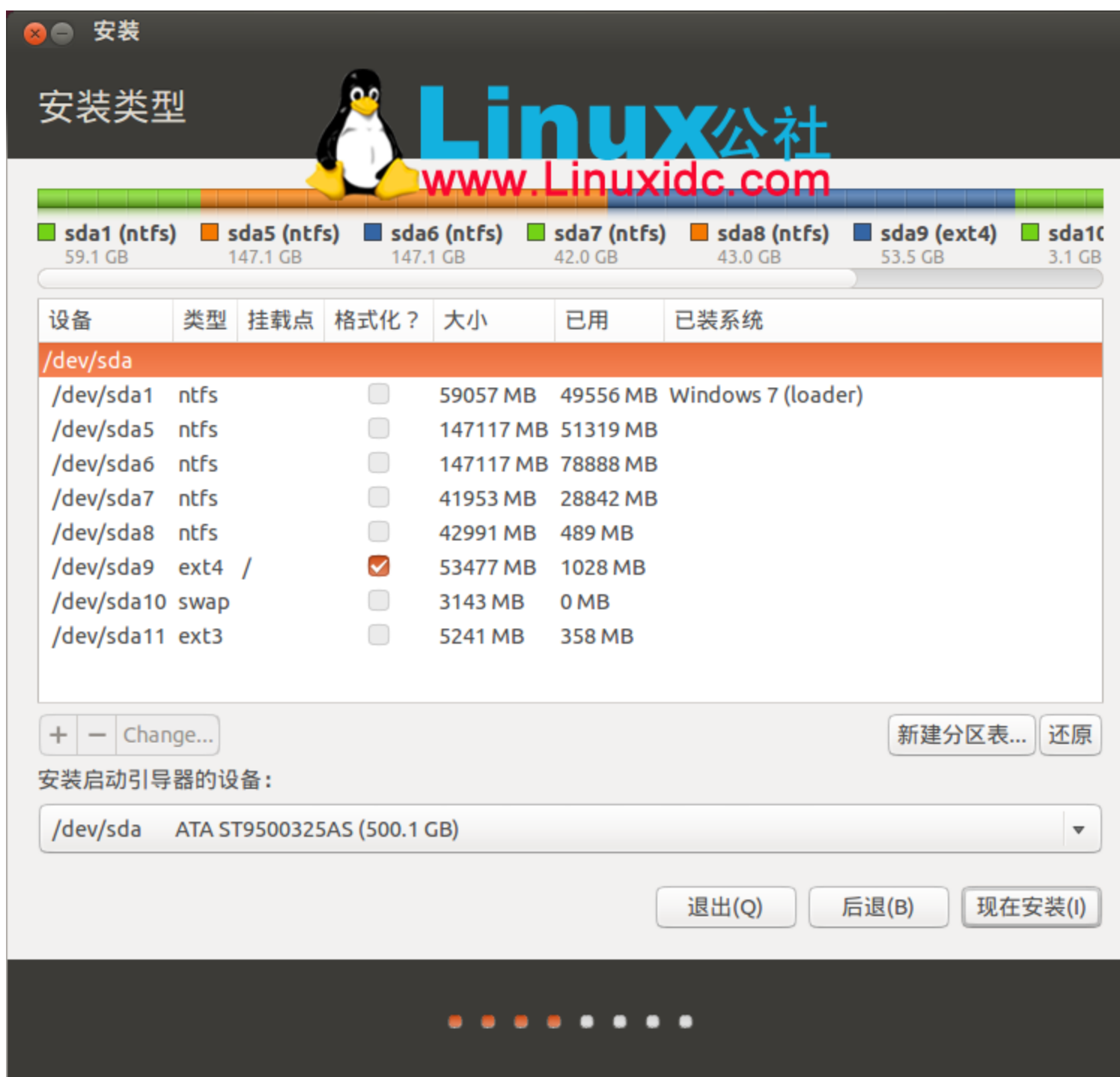
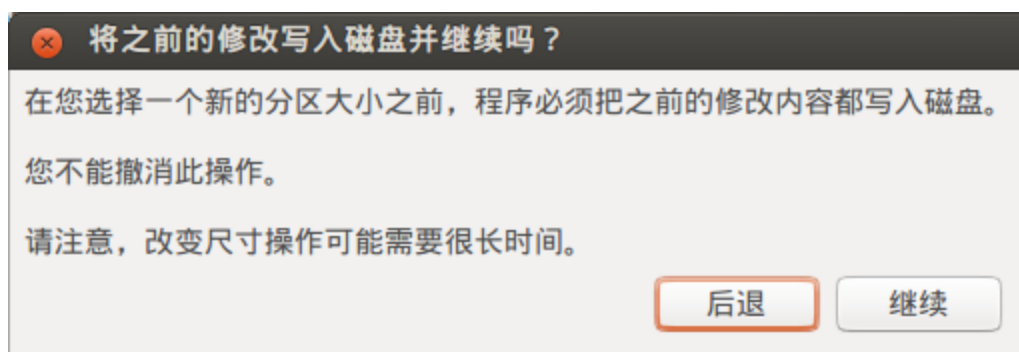
用于: Ext4 日志文件系统

☒ 格式化此分区:

挂载点: /

取消(C)

确定(O)



部分安装图：

您是谁？



Linux公社

www.Linuxidc.com

您的姓名: www.linuxidc.com



您的计算机名: www-linuxidc-com



与其他计算机联络时使用的名称。

选择一个用户名: www-linuxidc-com



选择一个密码:

密码强度: 过短

确认您的密码:



☐ 自动登录

☒ 登录时需要密码

☐ 加密我的主目录

后退(B)

继续



下面的安装选择默认吧，不要改动什么（对菜鸟来说）。

选择一个图片

该图片将与您的用户名相关联，并且有时显示在用户名旁边。

拍照：



拍照

或者选择现有图片：



后退(B)

继续

安装

Welcome to Ubuntu 13.10

最新版本的 Ubuntu 快速且具有丰富新特性，用起来比以往更方便。这里有一些值得注意的新玩意.....



Linux公社

www.Linuxidc.com

跳过



点击 现在重启 即可。

如果没有按本教程做的，看看下面的一些情况，可能对你有帮助。

注意：

(1)在选择**安装启动引导器**的设备时，可以选择我们分好的 **/** 区，也可以新建一个**/boot** 区。

(2)若重启就会发现原来 Windows 进不去了。

打开终端输入命令

```
sudo gedit /etc/default/grub
```

修改 GRUB_TIMEOUT="10"

然后在终端中输入 `sudo update-grub`

`update` 命令会自动找到 windows 7 启动项。并且自动更新 `/boot/grub/grub.cfg` 文件。这样重启就能进 windows 了。

(3)最后进入 Windows 7，打开 EasyBCD 删除安装时改的 menu.lst 文件，按 **Remove** 即可。

然后去我们的 c 盘 删除 vmlinuz，initrd.lz 和系统的 iso 文件。

利用 EasyBCD 可以更改启动项菜单按 **Edit Boot Menu** 按钮，可以选择将 Windows7 设为默认开机选项。

相关阅读：

Windows XP 硬盘安装 Ubuntu 12.04 双系统图文详解 <http://www.linuxidc.com/Linux/2012-04/59433.htm>

Ubuntu 12.04 和 Windows 7 双系统安装图解 <http://www.linuxidc.com/Linux/2012-05/59663.htm>

Windows 7 下硬盘安装 Ubuntu 13.10 图文教程 PDF 版下载地址：

Linux 公社资源网站下载：

免费下载地址在 <http://linux.linuxidc.com/>

用户名与密码都是 `www.linuxidc.com`

具体下载目录在 /2013 年资料/10 月/18 日/Windows 7 下硬盘安装 Ubuntu 13.10 图文教程

更多 Ubuntu 相关信息见 [Ubuntu](http://www.linuxidc.com/topicnews.aspx?tid=2) 专题页面 <http://www.linuxidc.com/topicnews.aspx?tid=2>

欢迎点击这里的链接进入精彩的[Linux公社](http://www.Linuxidc.com) 网站

Linux公社（www.Linuxidc.com）于2006年9月25日注册并开通网站，Linux现在已经成为一种广受关注和
支持的一种操作系统，IDC是互联网数据中心，LinuxIDC就是关于Linux的数据中心。

[Linux公社](http://www.Linuxidc.com)是专业的Linux系统门户网站，实时发布最新Linux资讯，包括Linux、Ubuntu、Fedora、RedHat、红旗Linux、Linux教程、Linux认证、SUSE Linux、Android、Oracle、Hadoop、CentOS、MySQL、Apache、Nginx、Tomcat、Python、Java、C语言、OpenStack、集群等技术。

Linux公社（LinuxIDC.com）设置了有一定影响力的Linux专题栏目。

包括：[Ubuntu 专题](#) [Fedora 专题](#) [Android 专题](#) [Oracle 专题](#) [Hadoop 专题](#) [RedHat 专题](#)
[SUSE 专题](#) [红旗 Linux 专题](#) [CentOS 专题](#)

