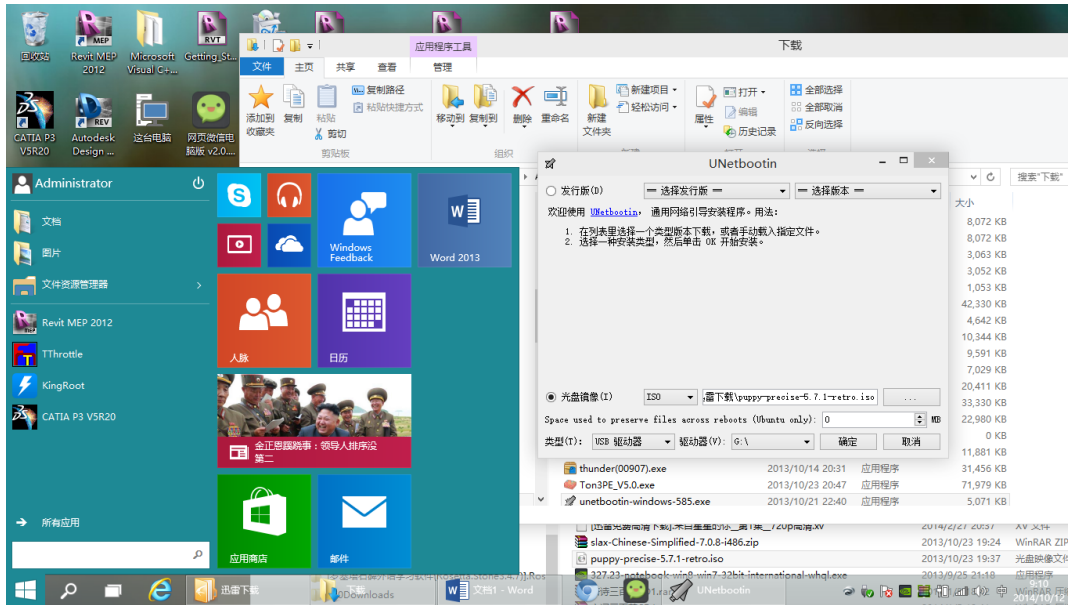
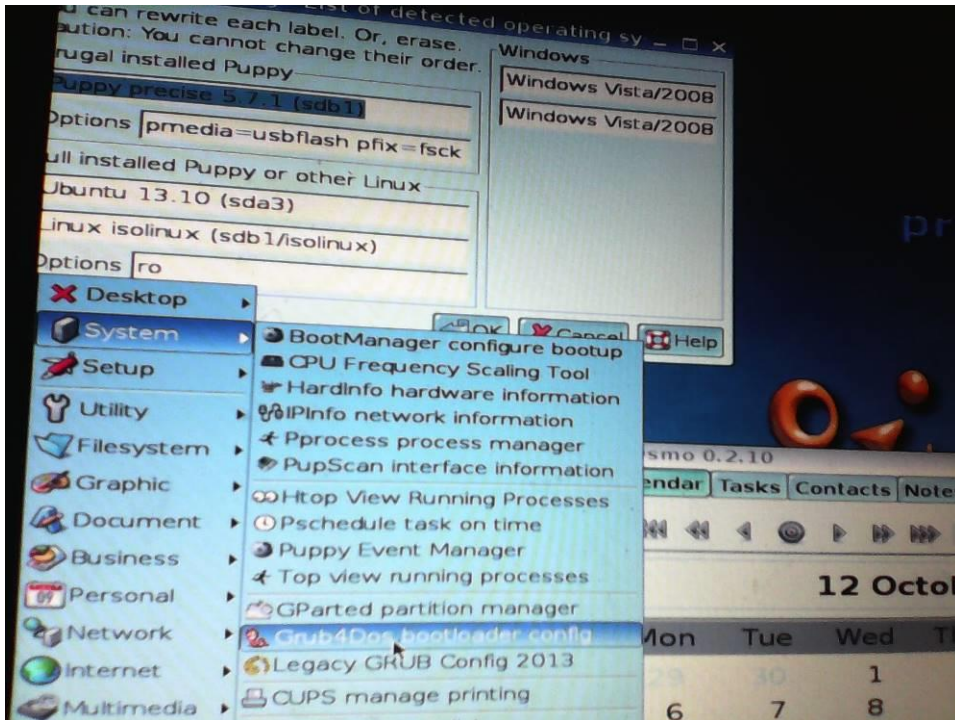


安装 win10 后找回麒麟 linux



用 U 盘 linux 引导找回。

- 下载 unetbootin-windows-585.exe 运行
下载 puppy-precise-5.7.1-retro.iso
选 光盘 镜像 puppy-precise-5.7.1-retro.iso
安装到 U 盘
- U 盘启动 到 puppy linux
安装 grub 到 硬盘 。自动 找到 windows。

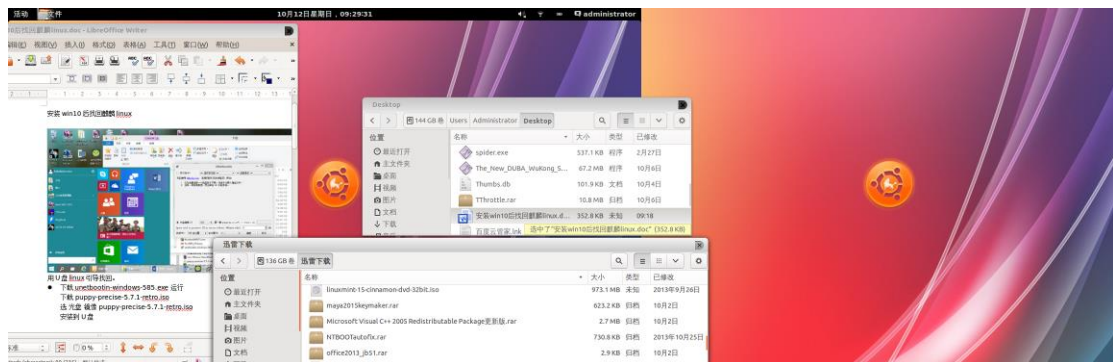
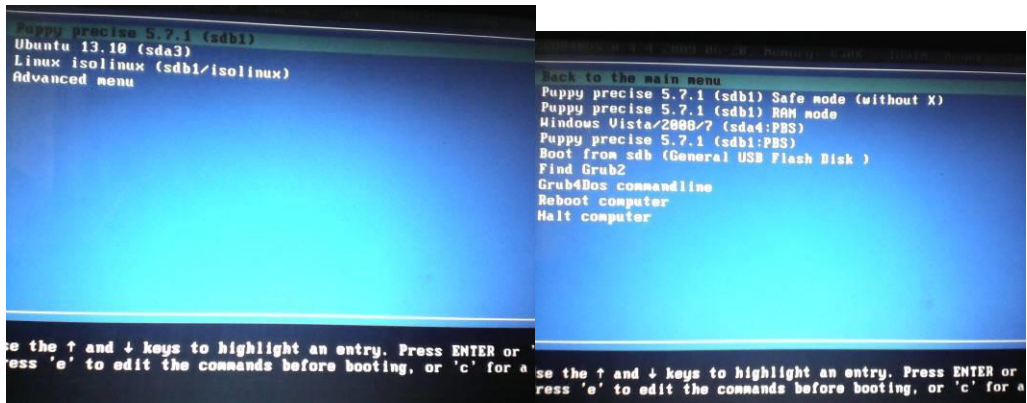


Menu > system > grub4dos, 按确定, 确定就行。自动 找到 windows。

- 可以启动 麒麟 linux 及 win10

第二个是麒麟 linux

Advancedmenu 第三个是 win10



设计图纸交流群 328540307 上有这两个软件。

